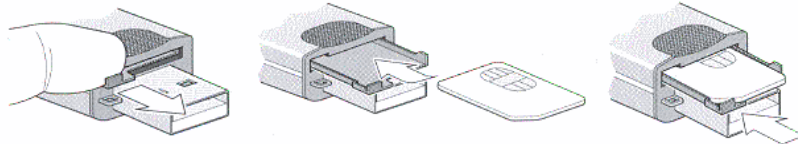

INSTALACJA MODEMU Sierra Wireless AirCard® 310U (do instalacji nie potrzeba płyty CD)


Krok 1. Proszę włożyć kartę **SIM** do czytnika kart w modemie, rys. poniżej.



Krok 2. Wkładamy modem do gniazda **USB** w komputerze.

Krok 3. Po pojawieniu się okna z komunikatem **witamy w programie Tru-Install** proszę wcisnąć przycisk **OK**.

Krok 4. Rozpocznie się instalacja programu 3G Watcher. Po chwili proszę wcisnąć przycisk **dalej** następnie zaakceptować warunki i postanowienia umowy licencyjnej, klikamy **dalej**. Po zainstalowaniu oprogramowania proszę wcisnąć **zakończ**. Nastąpi podpisywanie sterowników dla urządzenia, po czym uruchomi się aplikacja 3G Watcher.

Krok 5. Po podaniu pinu do karty SIM i zarejestrowaniu się do sieci proszę wejść w **Opcje**  by ustawić parametry profilu dla swojego operatora, bądź inne parametry – np. związane z ustawieniem PIN na karcie. W pozycji **profile** wciskamy przycisk **dodaj nowy profil**, a następnie wybieramy **profil WWAN**.

Krok 6. Nazwa profilu jest dowolna (np.: Era, Plus, Orange), następnie proszę wpisać **nazwę użytkownika**, **hasło**, **Nazwę punktu dostępowego APN** i zapamiętać ustawienia klikając **Zastosuj**. Ustawienia poszczególnych parametrów dla operatorów GSM, zamieszczone są na końcu instrukcji.

Krok 7. Proszę ponownie wejść w **Profile** i ustawić stworzony przez siebie jako domyślny. Po wyjściu z **Opcji** poprzez naciśnięcie **ok**, możemy zainicjować połączenie z Internetem klikając **Połącz**.

Parametry ustawień profilu w zależności od operatora:

- **ERA:** User: **erainternet** (**erainternettt** - dla użytkowników systemu TakTak), Password: **erainternet**, APN: **erainternet**
- **Plus:** User: puste pole, Password: puste pole, APN: **Internet**
- **Orange:** User: **internet**, Password: **internet**, APN: **internet**
- **PLAY:** User: puste pole, Password: puste pole, APN: **Internet**
- **HEYAH:** User: **heyah**, Password: **heyah**, APN: **heyah.pl**
- **Polsat Cyfrowy:** User: puste pole, Password: puste pole, APN: **multi.internet**
- **ASTER:** User: **internet**, Password: **internet**, APN: **aster.internet**

Aktualne oprogramowanie można w dowolnej chwili pobrać ze strony producenta www.sierrawireless.com z działu support.

W razie problemów z konfiguracją prosimy o kontakt.